



BANCHES OMEGA

Modifications 2015 : ancrage des étais Ajout de vérins de pied

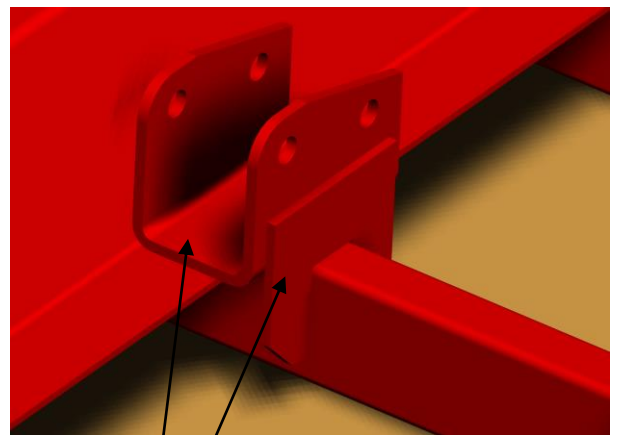
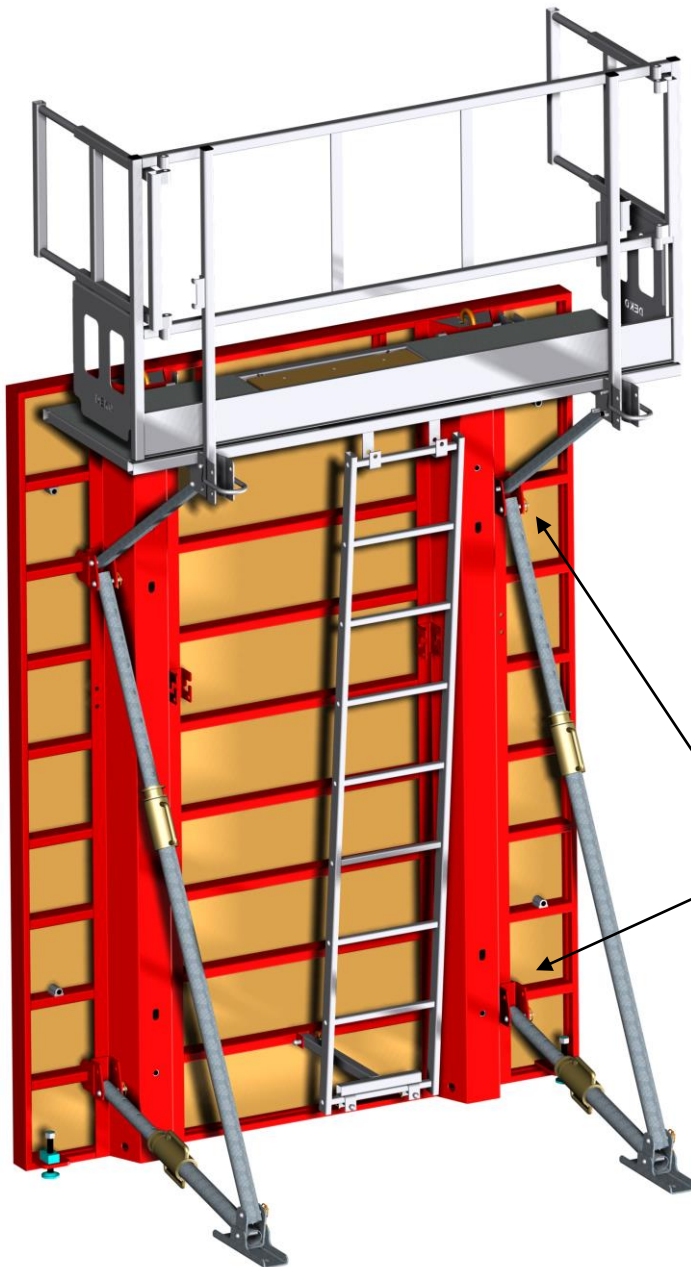
Systeme actuel :

Le montage actuel des étais combinés sur les banches Oméga se situe en bordure du profil cadre. Il a 2 inconvénients, le plus important : l'impossibilité de les positionner verticalement et en alignement des passerelles comme sur les banches Elpac. Le second est la fragilité de l'ancrage, la platine de 100x100 se plie sous l'effort encaissé par le sabot qui est soudé dessus (voir photo en médaillon).



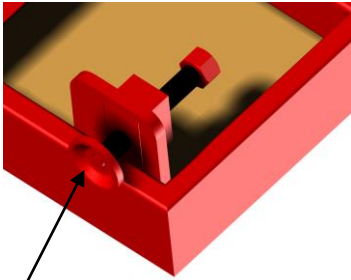
Banches modifiées version 2015:

A partir de juillet 2015, concernant le matériel neuf (vente), nous trouverons un nouveau système d'ancrage renforcé en alignement des plateformes et permettant plusieurs solutions d'étagage.

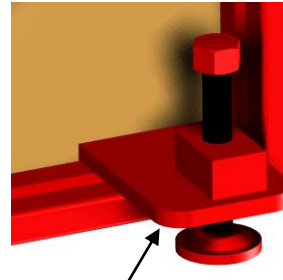


Le double U dont la position de l'axe de l'étau se situe sur le trou le plus haut, est renforcé par une platine soudée à cheval sur la traverse.

Toutes les banches seront désormais pourvues de vérins de pied avec platine d'accroche pour le ripage à la pince.

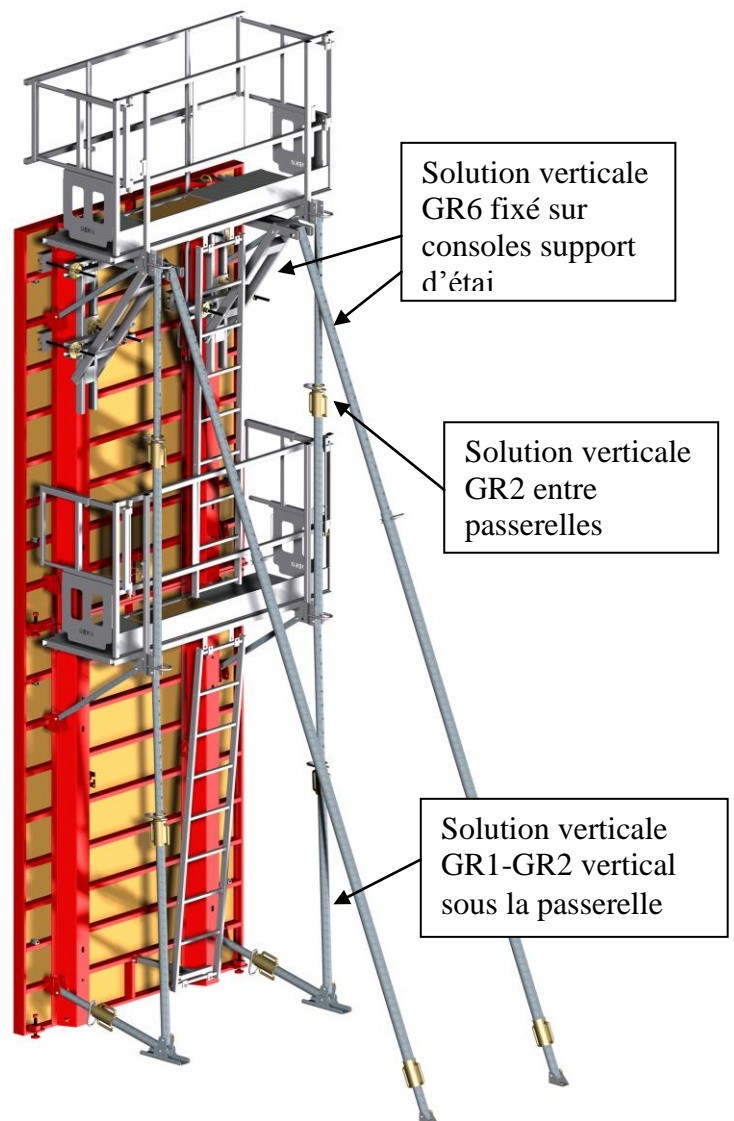
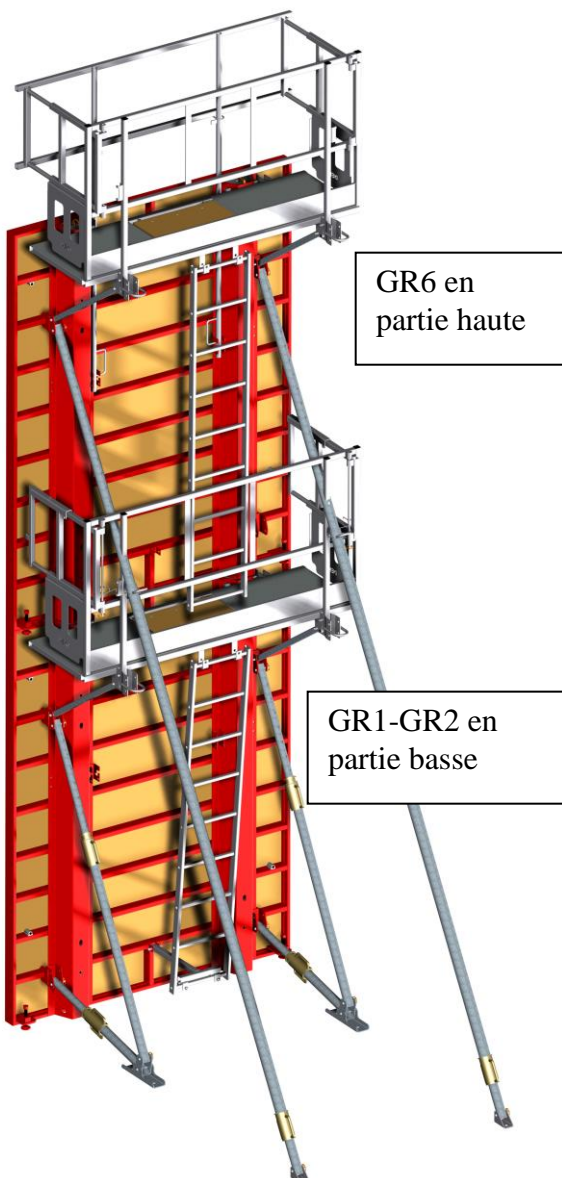


Le vérin se manipule avec une clé de 30, la coupelle est flottante

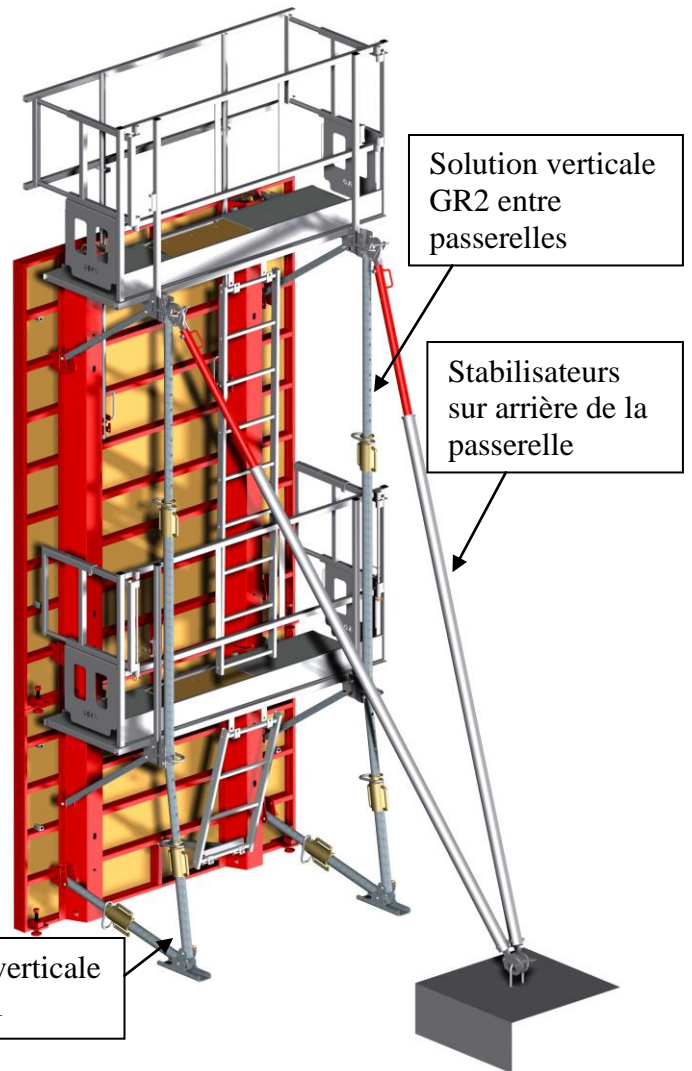
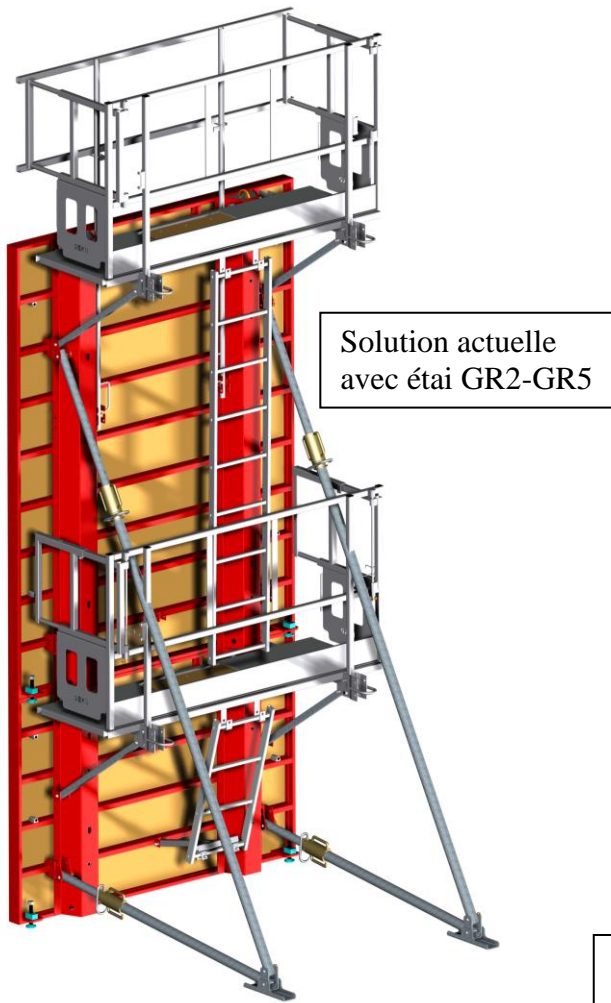


La platine de forte épaisseur permet de riper la banche à l'aide d'une pince pour l'aide à la mise en position.

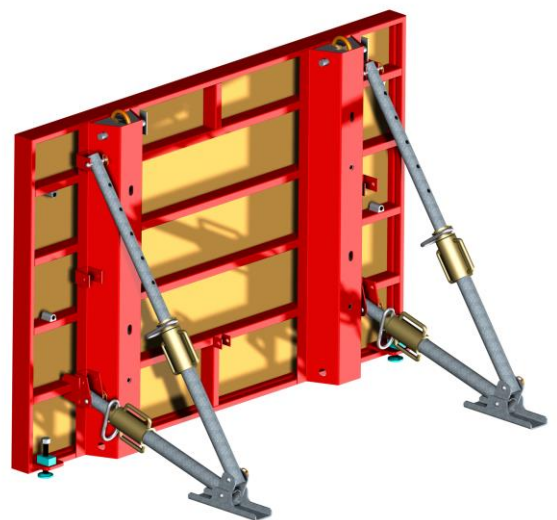
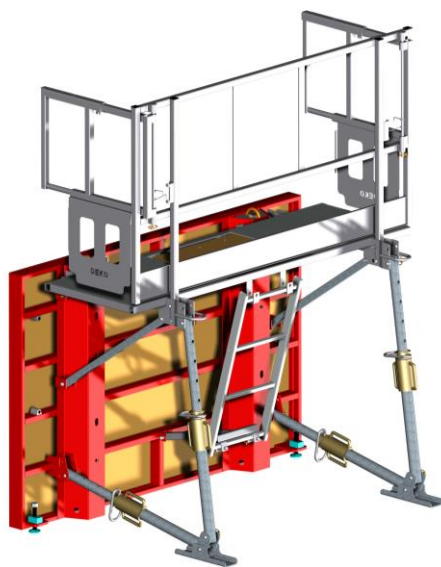
Solutions d'étagage en superposition 264 + 264



Solutions d'étagage en superposition avec sous hausse 264 + 132:



Solutions d'étagage sous-hausse 132 seule



Avec sécurité, l'étau combiné est ancré verticalement à l'arrière de la passerelle

Banche nue