

# DEKO



FABRICATION FRANÇAISE

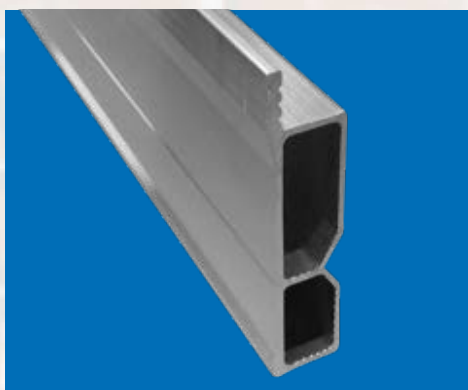
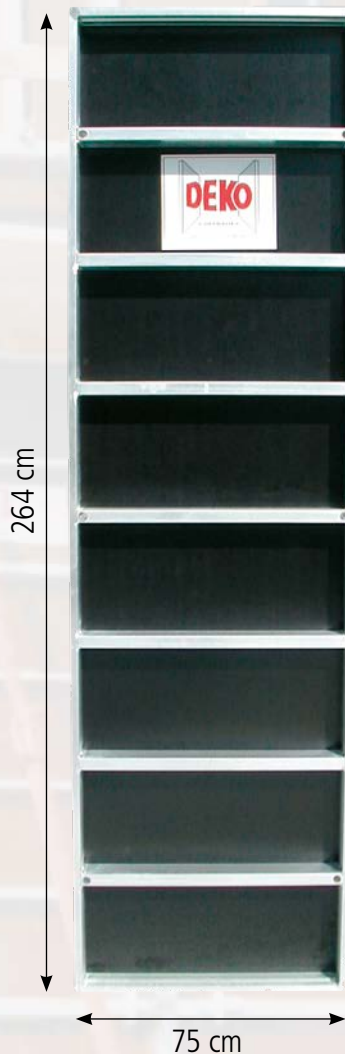
## BANCHE IDEALU

## LA SOLUTION ÉCONOMIQUE

## UN ASSEMBLAGE SIMPLE ET RAPIDE

DEKO est l'un des tous premiers fabricants à avoir introduit le coffrage aluminium auprès des entreprises de construction. Fort du succès rencontré et de son expérience, DEKO propose aujourd'hui **une banche IDEALU**, le compromis idéal entre légèreté et robustesse pour les ouvrages du quotidien.

**Montage simple et rapide à l'aide de deux serrures de coffrage seulement sur la hauteur.**



L'inertie du profil cadre permet de conserver une bonne résistance à la pression du béton.

- ✓ Poids de l'élément : 34 kg.
- ✓ Pression admissible : **6000 DAN/m<sup>2</sup>**.
- ✓ **Structure rigide** composée de **profils tubulaires** en aluminium, cette conception permettant un entretien aisé des coffrages.
- ✓ Peau coffrante **COMBI 15 mm** tout bouleau.  
**construction spéciale.**
- ✓ Autres dimensions : Ht. 300/264/132 - Larg. 75/50/40
- ✓ Agrément Bureau Alpes Contrôle.
- ✓ **Sécurité modulable et extensible.**

## UN COFFRAGE RÉELLEMENT MANUPORTABLE



L'Élément IDEALU est le coffrage manuportable par excellence.  
Son poids (17kg/m<sup>2</sup>) en fait l'outil idéal pour les chantiers dépourvus de moyens de manutention.

Grâce à sa maniabilité et sa facilité de montage, le coffrage IDEALU est particulièrement apprécié pour les ouvrages de fondations, infrastructures...

Coffrage de longrine réalisé avec éléments IDEALU en position horizontale, passage de tige en partie haute et étriers écarteurs de sol en partie basse.



Hauteur  
75 cm  
maxi.

L'utilisation des étriers génère **un gain de temps de 50%** sur les opérations de coffrage.



Étrier écarteur de sol à fixer sur gros béton, semelle ou dallage.



DEKO  
Brune - BP 4  
07210 CHOMERAC Cedex  
Tél. : +33 (0)4 75 65 12 55  
Fax : +33 (0)4 75 65 92 76

[www.deko.fr](http://www.deko.fr)  
[deko@deko.fr](mailto:deko@deko.fr)

Les caractéristiques et  
les illustrations sont données  
à titre documentaire  
et peuvent être modifiées sans préavis.